

## Communauté de Communes du Canton de la Haye du Puits

Le bulletin d'information de la Mission Locale du Pays de Coutances (disponible sur [www.missionlocalecoutances.fr](http://www.missionlocalecoutances.fr))

ORIENTATION FORMATION EMPLOI LOGEMENT MOBILITE SANTE CITOYENNETE CULTURE LOISIRS SPORT

### LA MISSION LOCALE

Service public de l'insertion des jeunes  
3 missions au service des 16-25 ans

**Accompagner**  
vers l'autonomie, la qualification et l'emploi  
**Développer**  
localement de nouvelles solutions d'insertion  
**Mettre en oeuvre**  
des politiques publiques d'insertion des jeunes

un réel service de proximité...

12 Points d'accueil répartis sur les 9 cantons du Pays de Coutances



Accueil des jeunes de 16 à 25 ans sur RDV au 02.33.19.07.27

Le jeudi : de 9 h 00 à 12 h 15 et de 13 h 45 à 17 h 00 à la Maison Intercommunale de La Haye du Puits

Conseillère référente du Canton :  
Géraldine POLET

Conseillère Relations Entreprises du Canton :  
Odile DOINEIL

### Les jeunes du canton de la Haye du Puits suivis en 2010

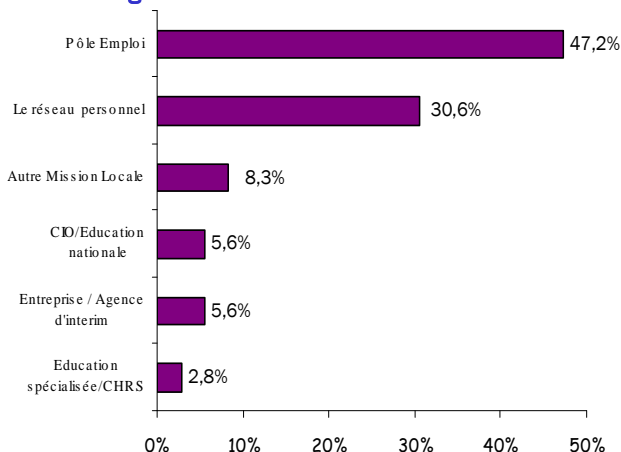
	Nombre de jeunes suivis à la ML	Population 16-25 ans (Recensement 2007)
Sur le Pays de Coutances (9 cantons)	1448	6942
<b>dont originaires du canton de la Haye du Puits en 2010</b>	<b>138</b>	671

soit un taux de couverture de 21 % sur le canton

138 jeunes originaires du canton dont 36 nouveaux en 2010  
Jeunes domiciliés au moins une fois en 2010 sur la commune de :

Baudreville	3
Bolleville	4
Canville la Roque	1
Coigny	2
Cretteville	3
Denneville	4
Doville	6
Glatigny	2
Houtteville	2
La Haye du Puits	63
Lithaire	10
Mobecq	6
Montgardon	10
Neufmesnil	3
Pretot Saint Suzanne	4
Saint Nicolas de Pierrepont	3
Saint Rémy des Landes	2
Saint Sauveur de Pierrepont	1
Saint Symphorien le Valois	10
Surville	1
Varenguebec	3
Vindfontaine	1

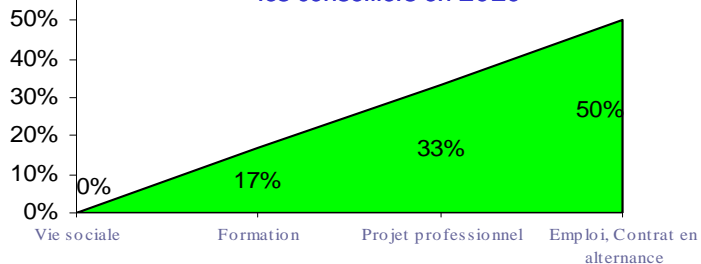
#### Origine du contact avec la structure en 2010



#### Analyse des jeunes demandeurs d'emploi lors du 1er accueil à la Mission Locale en 2010

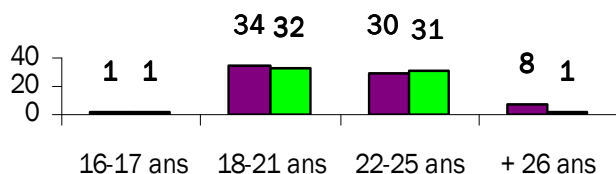
Total inscrits à Pôle Emploi	26	72 % des nouveaux accueils
- dont indemnisés	12	40 % des DE

#### Les besoins des jeunes au 1er accueil analysés par les conseillers en 2010

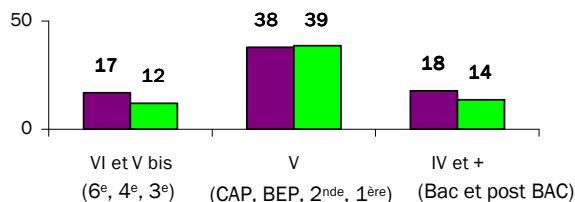


## Caractéristiques des jeunes accompagnés en 2010

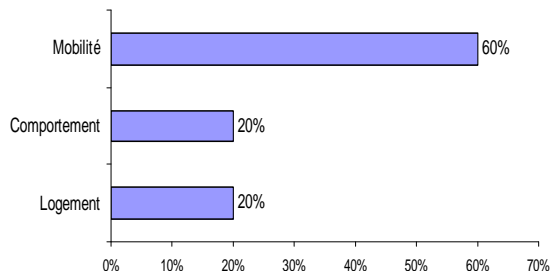
### Age et sexe des jeunes suivis en 2010



### Niveau de formation des jeunes suivis en 2010

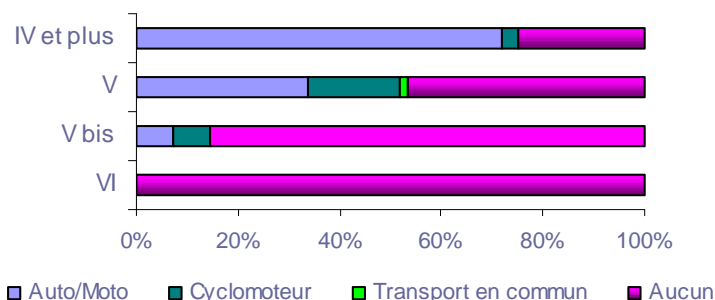


### Problématiques identifiées chez les jeunes reçus en 1er accueil en 2010 (\*)

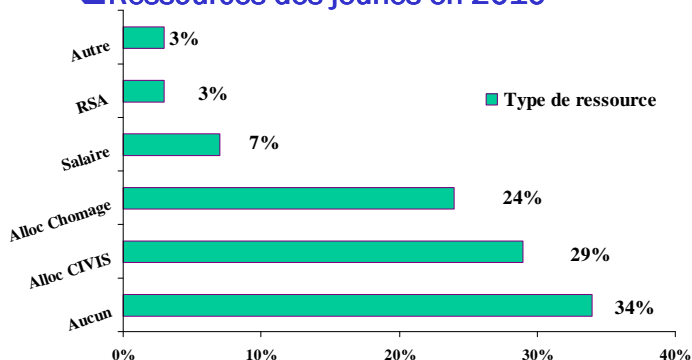


(\*) problématiques identifiées chez 28 % des jeunes reçus

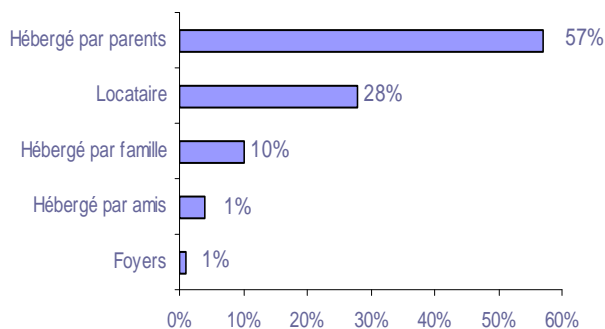
### Moyen de locomotion des jeunes accueillis en 2010



### Ressources des jeunes en 2010



### Hébergement des jeunes en 2010



## Solutions mises en oeuvre

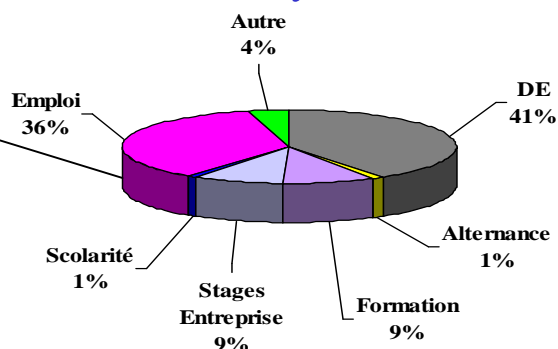
### Propositions de service

- Accès à l'emploi	61%
- Formation professionnelle	12%
- Citoyenneté	6%
- Projet professionnel	10%
- Santé	7%
- Logement	4%

### Emploi : les contrats de travail

- CDI	4
- CDD	36
- CDD intérim	18
- CDD saisonnier	17
- CDD tps partiel	6
- CUI CAE CDD	11
- CUI CAE Passerelle	2
- CUI CIE CDD	4
- CUI CIE CDI	2
- Contrat d'apprentissage	4

### Entrées en situation des jeunes en 2010



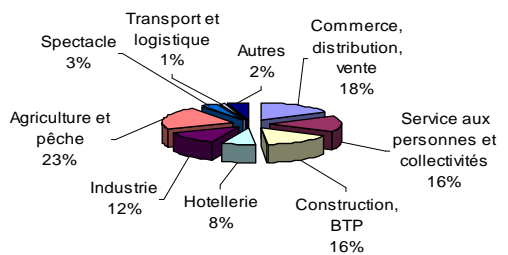
### Aides financières

24 % des jeunes ont bénéficié d'une aide financière (AFIJ, CIVIS, Colis alimentaire, etc)

Durée moyenne d'accompagnement des jeunes du canton de la Haye du Puits : 17,4 mois

Taux d'accès à l'emploi et alternance des jeunes suivis en 2010 : 47 % (sur la base des données connues au 26/05/2011)

### Les secteurs d'activité



Avec le soutien de :



Les Communautés de communes de :

- Coutances
- Gavray
- Cerisy la Salle
- La Haye du Puits
- Saint Sauveur Lendelin
- Périers
- Saint Malo de la Lande
- Montmartin sur mer
- Lessay