

Communauté de Communes du Canton de Cerisy la Salle

Le bulletin d'information de la Mission Locale du Pays de Coutances (disponible sur www.missionlocalecoutances.fr)

ORIENTATION FORMATION EMPLOI LOGEMENT MOBILITE SANTE CITOYENNETE CULTURE LOISIRS SPORT

LA MISSION LOCALE

Service public de l'insertion des jeunes
3 missions au service des 16-25 ans

Accompagner
vers l'autonomie, la qualification et l'emploi
Développer
localement de nouvelles solutions d'insertion
Mettre en oeuvre
des politiques publiques d'insertion des jeunes

un réel service de proximité...



Accueil des jeunes de 16 à 25 ans sur RDV au 02.33.19.07.27

Le lundi : de 9 h 00 à 12 h 15 et de 13 h 45 à 17 h 00 à la Communauté de communes de Cerisy la Salle

Conseillère référente du Canton :
Emmanuelle COLLIER

Conseillère Relations Entreprises du Canton :
Soizic COLLIN

12 Points d'accueil répartis sur les 9 cantons du Pays de Coutances

Les jeunes du canton de Cerisy la Salle suivis en 2010

	Nombre de jeunes suivis à la ML	Population 16-25 ans (Recensement 2007)
Sur le Pays de Coutances (9 cantons)	1448	6942
dont originaires du canton de Cerisy la Salle en 2010	127	549

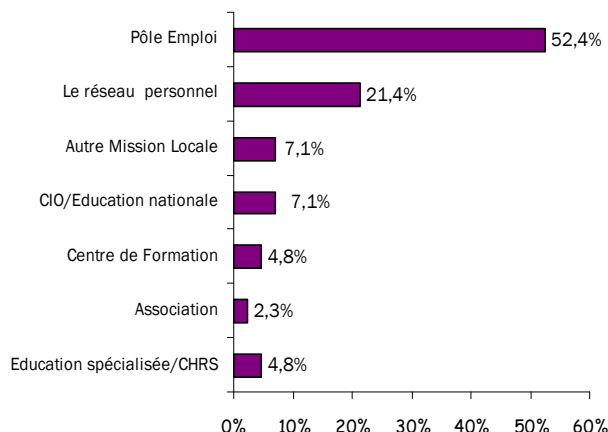
soit un taux de couverture de 23 % sur le canton

127 jeunes originaires du canton dont 42 nouveaux en 2010

Jeunes domiciliés au moins une fois en 2010 sur la commune de :

Belval	4
Cametours	6
Cerisy la Salle	22
Guéhébert	2
Montpinchon	22
Notre Dame de Cenilly	17
Ouville	14
Roncey	24
Savigny	6
Saint Denis le Vêtu	8
Saint Martin de Cenilly	3

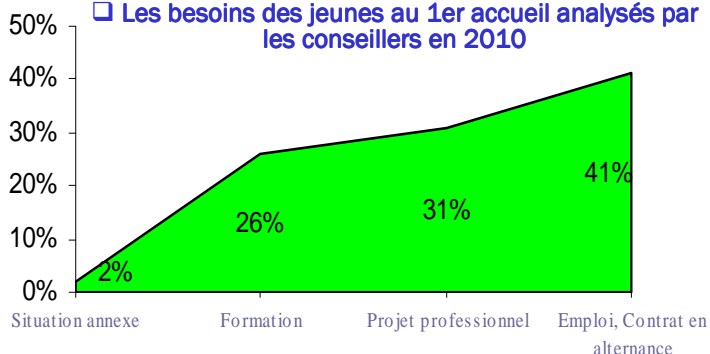
Origine du contact avec la structure en 2010



Analyse des jeunes demandeurs d'emploi lors du 1er accueil à la Mission Locale en 2010

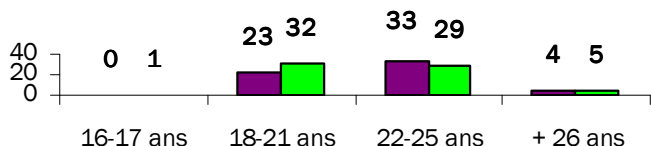
Total inscrits à Pôle Emploi	35	83 % des nouveaux accueils
- dont indemnisés	20	54 % des DE

Les besoins des jeunes au 1er accueil analysés par les conseillers en 2010

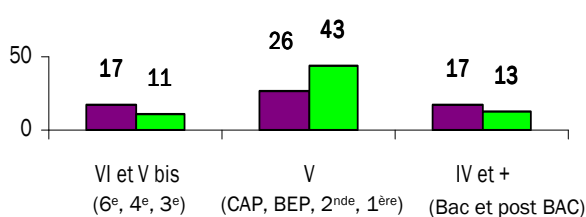


Caractéristiques des jeunes accompagnés en 2010

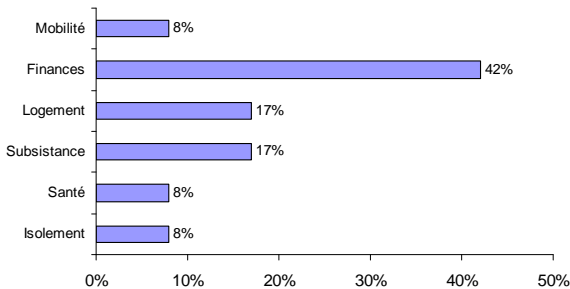
Age et sexe des jeunes suivis en 2010



Niveau de formation des jeunes suivis en 2010

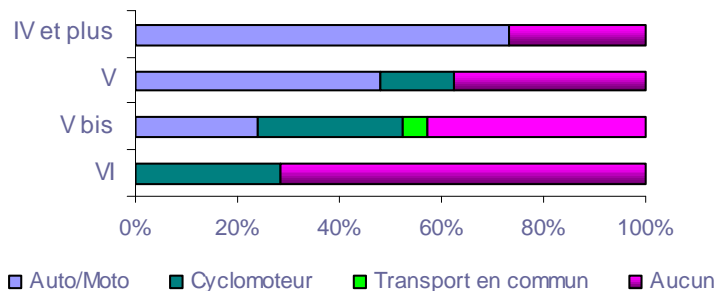


Problématiques identifiées chez les jeunes reçus en 1er accueil en 2010 (*)

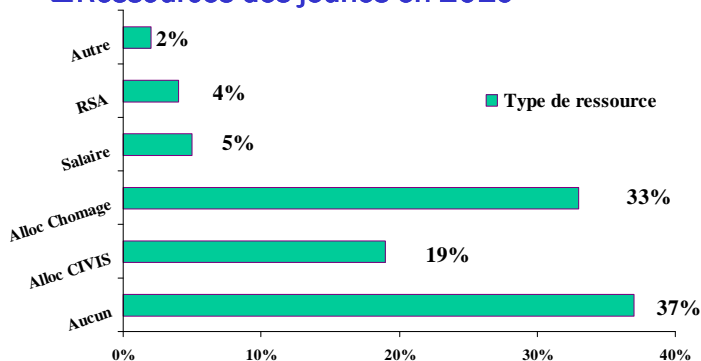


(*) problématiques identifiées chez 29 % des jeunes reçus

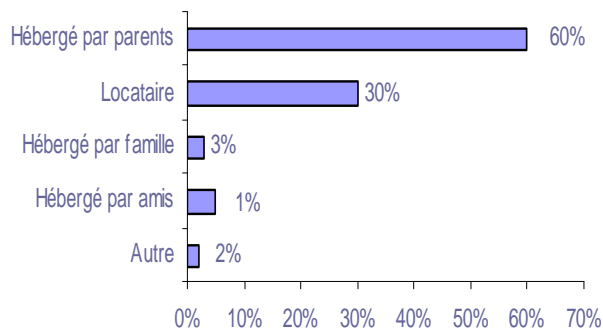
Moyen de locomotion des jeunes accueillis en 2010



Ressources des jeunes en 2010



Hébergement des jeunes en 2010



Solutions mises en oeuvre

Propositions de service

- Accès à l'emploi	55%
- Formation professionnelle	24%
- Citoyenneté	3%
- Projet professionnel	10%
- Santé	4%
- Logement	4%

Aides financières

16 % des jeunes ont bénéficié d'une aide financière (AFIJ, CIVIS, Colis alimentaire, etc)

Durée moyenne d'accompagnement des jeunes du canton de la Cerisy la Salle : 18,9 mois

Entrées en situation des jeunes en 2010

▪ **Emploi** : les contrats de travail

- CDI	3
- CDI tps partiel	4
- CDD	29
- CDD intérim	36
- CDD saisonnier	6
- CDD tps partiel	5
- CUI CAE CDD	5
- CUI CAE Passerelle	1
- Contrat de pro.	3

▪ Taux d'accès à l'emploi et alternance des jeunes suivis en 2010 : 54 % (sur la base des données connues au 26/05/2011)

